

Утверждена

(наименование документа об утверждении, включая наименования

органов государственной власти или органов местного

самоуправления, принявших решение об утверждении схемы

или подписавших соглашение о перераспределении земельных участ-  
ков)

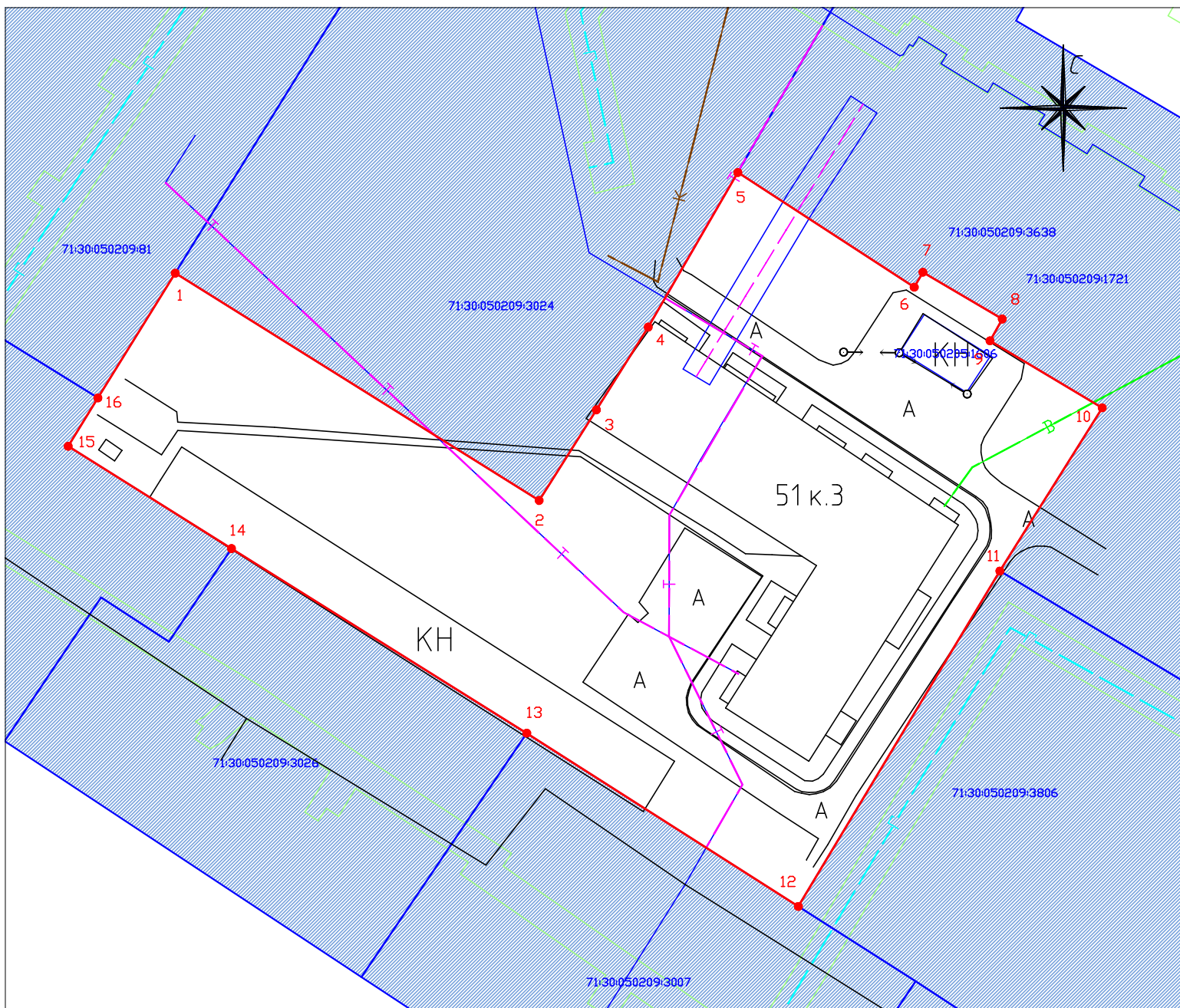
от \_\_\_\_\_ № \_\_\_\_\_

## Схема расположения земельного участка или земельных участков на кадастровом плане территории

по адресу: Тульская обл., г. Тула, ул. Кауля, д. 51, корп. 3

<b>Условный номер земельного участка</b> _____ (указывается в случае, если предусматривается образование двух и более земельных участков)		
<b>Площадь земельного участка 5699 м<sup>2</sup></b> (указывается проектная площадь образуемого земельного участка, вычисленная с использованием технологических и программных средств, в том числе размещенных на официальном сайте федерального органа исполнительной власти, уполномоченного Правительством Российской Федерации на осуществление государственного кадастрового учета, государственной регистрации прав, ведение Единого государственного реестра недвижимости и предоставление сведений, содержащихся в Едином государственном реестре недвижимости, в информационно-телекоммуникационной сети "Интернет" (далее - официальный сайт), с округлением до 1 квадратного метра. Указанное значение площади земельного участка может быть уточнено при проведении кадастровых работ не более чем на десять процентов)		
<b>Обозначение характерных точек границ</b>	<b>Координаты, м</b> (указываются в случае подготовки схемы расположения земельного участка с использованием технологических и программных средств, в том числе размещенных на официальном сайте. Значения координат, полученные с использованием указанных технологических и программных средств, указываются с округлением до 0,01 метра)	
	<b>X</b>	<b>Y</b>
<b>1</b>	<b>2</b>	<b>3</b>
1	742212,86	262322,18
2	742183,47	262369,22
3	742195,19	262376,62
4	742205,89	262383,33
5	742225,88	262394,91
6	742211,05	262417,72
7	742212,98	262418,84
8	742206,93	262429,10
9	742204,12	262427,52
10	742195,45	262442,02
11	742174,35	262428,79
12	742130,98	262402,74
13	742153,38	262367,62
14	742177,25	262329,44
15	742190,48	262308,34
16	742196,73	262312,18
1	742212,86	262322,18







# ПЛАН ГРАНИЦ ЗЕМЕЛЬНОГО УЧАСТКА



Масштаб 1:500

Территориальная зона: Ж-З зона застройки среднеэтажными жилыми домами

Условные обозначения:

-  - границы формируемого земельного участка;
-  - границы ОКС, сведения о которых имеются в ЕГРН;
-  - границы ЗУ, сведения о которых имеются в ЕГРН;
-  - границы кадастрового квартала;
-  - границы территориальной зоны;
-  - границы ЗОУИТ.